

rubriek: algemene inlichtingen

De polis kan enkel worden opgesteld wanneer alle vragen volledig worden ingevuld en wanneer het voorstel ondertekend is door de kandidaat-verzekeringnemer.

Duur: 3 jaar is standaard. Indien geopteerd wordt voor 1 jaar geldt een bijpremie van 10%.

Wanneer oefent de verzekeringnemer de te verzekeren activiteit uit in **bijberoep**?

- Hij is loon-of weddetrekkende met een meer dan halftijdse betrekking en hij exploiteert zelf het te verzekeren bedrijf zonder regelmatige hulp van bezoldigde of onbezoldigde personen.
- Hij is gepensioneerde zelfstandige waarvan de activiteiten in verband met het te verzekeren bedrijf geen aanleiding geven tot inhouden van pensioen.

Voldoet de verzekeringnemer niet aan één van deze 2 eisen, dan komt hij niet in aanmerking voor de korting van 30 %.

Besteed bij een activiteit in bijberoep extra aandacht aan de acceptatie van het risico.

Wat is een **startend bedrijf**? Als een bedrijf geen 2 jaar bestaat, wordt het aanzien als een startend bedrijf.

Een **VCA-attest** (VeiligheidsControlelijst Aannemers) bevestigt dat een aannemer en zijn personeel bepaalde voorgeschreven veiligheidsprocedures respecteren en met veilig materiaal werken.

Het **registratienummer** is een nummer waarover bedrijven in de bouwsector moeten beschikken indien ze willen factureren aan 6 %. Indien de verzekeringnemer niet over een registratienummer beschikt, mag het risico niet worden geaccepteerd.

Het **polisnummer van de verzekering arbeidsongevallen**: tijdsbesparing bij de dienst premie-afrekeningen voor polissen met voorlopige premie.

rubriek: te verzekeren risico's

- U dient altijd een uitgebreide omschrijving van het risico in te vullen.
- Er kunnen max. 5 verschillende nacebelcodes worden ingevuld.
- Iedere nacebelcode wordt voor minstens 10% meegeteld.
- De omschrijving van de activiteit van de onderaannemers moet mee worden opgenomen in de risico-omschrijving van uw onderneming.

rubriek: onderaannemers

Onderstaand stroomdiagram kadert het verzekeren van onderaannemers en legt uit wanneer er bijpremie moet worden gerekend.

rubriek: premiebepalende elementen en risicogegevens

BEPALING FORFAITAIRE OF VOORLOPIGE PREMIE:

Volgende ondernemingen moeten steeds een polis met **voorlopige premie** onderschrijven:

- Ondernemingen met > 10 VTE
- Ondernemingen die gebruik maken van onderaannemers
 - Binnen de sector bouw: altijd
 - Andere sectoren: wanneer de onderneming meer dan 20 % van de omzet verkrijgt via onderaannemers
- Ondernemingen die beroep doen op uitzendkrachten en dit voor meer dan 150 000 EUR factuurbedrag per jaar.
- Ondernemingen die de waarborg recall onderschrijven
- Ondernemingen met nacebelcode 63301 (reisbureaus)

Alle overige ondernemingen moeten een polis met **forfaitaire premies** onderschrijven.

Het aantal VTE moet voor elk risico worden ingevuld ongeacht of er gewerkt wordt met een forfaitaire premie of met een voorlopige premie.

Het totale aantal VTE moet worden afgerond naar de dichtstbijzijnde eenheid:

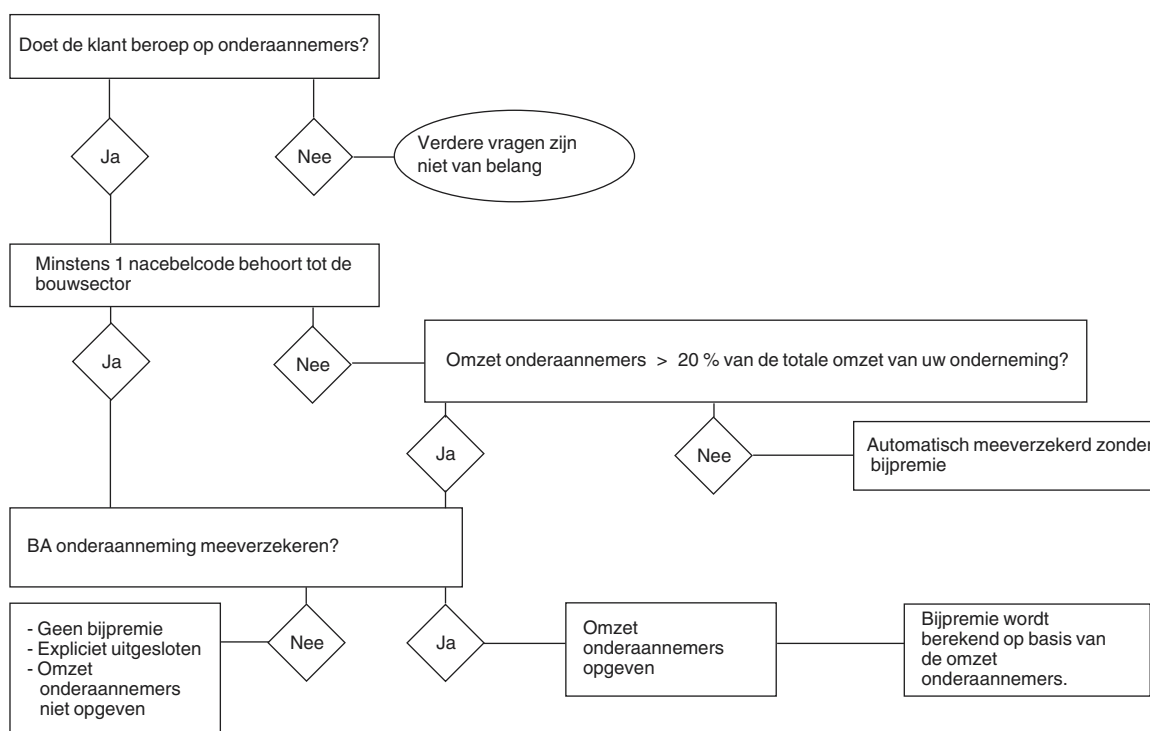
Voorbeelden: 2,25 VTE wordt 2,00 VTE
2,50 VTE wordt 2,00 VTE
2,75 VTE wordt 3,00 VTE

Voor de **verzekeringnemer** en zijn **meewerkende gezinsleden** tezamen wordt 1 VTE geteld. Dit geldt ook voor de **zaakvoerder** en de meewerkende gezinsleden.

Zelfstandige (helpers): hier gaat het zowel om zelfstandige werkzaam in het bedrijf als om zelfstandige helpers.

Wat **werknemers** die deeltijds werken betreft, zijn er de volgende mogelijkheden:

Tot 10 uur per week: < 10u/week
Meer dan 10 uur per week en niet meer dan 50%: halftijds
Meer dan 50% en niet meer dan 80%: 80% tewerkstelling
Meer dan 80%: voltijds



Onbezoldigden en uitzendkrachten worden geteld per 2 maanden: bv. een onderneming heeft gedurende 10 maanden een uitzendkracht in dienst voor 100 % dan wordt er voor 'aantal' 5 ingevuld (10/2). De afronding gebeurt naar boven per 2 maanden; dwz 2 maanden en 2 weken komt overeen met 2 eenheden x 0,25 VTE = 0,50 VTE.

Piekwerknemers zijn werknemers die enkel bij speciale gelegenheden (braderie, opendeurdagen, feestdagen...) worden tewerkgesteld. Een werknemer die iedere zondagvoormiddag is tewerkgesteld, is geen piekwerknemer maar een werknemer < 10 uur per week.

Omzet: hier moet de werkelijke omzet worden ingevuld, inclusief onderaannemers, exclusief BTW.

rubriek: gewenste verzekeringen

	Verzekerde bedragen		Franchise	
	Standaard	Mogelijke afwijkingen	Standaard	Afwijking
BA exploitatie	1 250 000/250 000 EUR	1 250 000/500 000 EUR	200 EUR	Te verhogen
		2 500 000/ 500 000 EUR		
		1 250 000 EUR vermengd		
		2 500 000 EUR vermengd		
Toevertrouwde goederen				
• Algemeen	Uitgesloten	12 500 EUR met als max 250 000 EUR	200 EUR	Te verhogen
• Bouw/garagisten	25 000 EUR	Max 250 000 EUR	200 EUR	Te verhogen
BA na levering	1 250 000/250 000 EUR	Zie BA exploitatie	200 EUR	Te verhogen
Objectieve aansprakelijkheid brand en ontploffing	15 000 000/750 000 EUR	Wettelijk bepaald	200 EUR	Te verhogen
Rechtsbijstand	Kosten: 50 000 EUR Insolventie: 12 500 EUR	Niet mogelijk	Drempelbedrag: 250 EUR	

UITBREIDINGEN EXPLOITATIE

Testen van opslagtanks van gevaarlijke producten zoals stookolie, solventen...

De bijpremie wordt berekend op basis van het aantal VTE dat effectief testen uitvoert. Wanneer een installateur van centrale verwarming bv. gemiddeld één dag per week (= 1/5 van de werktijd van één week) test, dan tellen we hier 0,2 VTE.

Een installateur van centrale verwarming met drie werknemers, die een werknemer 50 % van zijn werktijd en een andere 10 % van zijn werktijd laat testen, vult hier 0,6 VTE in.

Interne bewakingsdienst

Hierbij bieden we een verzekering aan in overeenstemming met het Koninklijk Besluit van 27 juni 1991 met betrekking tot de dekking van de burgerrechtelijke aansprakelijkheid van de bewakingsonderingen en interne bewakingsdiensten.

Veiligheidscoördinator

Hierbij verzekeren we de aansprakelijkheid van de verzekeringnemer of zijn werknemers wanneer hij of zijn werknemers als veiligheidscoördinator optreden op werven waar hij ook effectief werken uitvoert. Dit is een wettelijk verplichte verzekering.

Milieucoördinator

Hierbij verzekeren we de aansprakelijkheid van de interne milieucoördinator in de uitoefening van zijn functie binnen de onderneming. Dit is een wettelijk verplichte verzekering.

Werfvoertuigen

Hier verzekeren we zowel heftrucks als zelfrijdende werktuigen. In de kolom Code vult u HT in als het gaat om een heftruck en ZW als het gaat om een zelfrijdend werktuig. De cilinderinhoud is bepalend voor de bijpremie Burgerrechtelijke Aansprakelijkheid en Rechtsbijstand voor de zelfrijdende werktuigen.

Contractuele overname art. 544

Deze uitbreiding kan alleen van toepassing zijn op de bouwsector. De aansprakelijkheid van de bouwheer voor burenhinder (art. 544) wordt overgenomen door de aannemer/verzekeringnemer. Gelieve voor het tarief de maatschappij te raadplegen.

UITBREIDINGEN NA LEVERING

Stookolieleverancier

Voor de nacebelcodes 515101 (groothandel in vaste en vloeibare brandstoffen) en 524813 (kleinhandel in vloeibare brandstoffen) wordt in BA Na Levering een deel van de premie bepaald op basis van het aantal liters geleverde stookolie.

OBJECTIEVE BRAND EN ONTPLOFFING

Code die dient opgegeven te worden onder "aard risico".

Waarde Omschrijving

1	Dancings
2a	Restaurants en frituren
2b	Drankgelegenheden
3	Hotels en motels
4	Kleinhandelwinkels
5	Jeugdherbergen
6	Artistieke cabarets en circussen
7	Bioscopen en theaters
8	Casino's
9	Culturele centra
10	Polyvalente zalen
11	Sportzalen
12	Schietstands (Acceptatie voorbehouden directoraat ondernemingen)
13a	Stadions zonder zitplaatsen
13b	Stadions met zitplaatsen
14a	Handelsbeurzen, veilingzalen en andere veilingen
14b	Tentoonstellingszalen
15	Gesloten kermisattracties
16	Opblaasbare structuren
17	Handelsgalerijen
18	Pretparken
19	Ziekenhuizen en verzorgingsinstellingen
20	Service flats en woningcomplexen met dienstverlening voor bejaarden
21a	Traditioneel onderwijs al dan niet met kostschool
21b	Technisch onderwijs al dan niet met kostschool
22	Kantoorgebouwen
23	Stations (ook luchthavens)
24	Gebouwen voor uitoefening van erediensten
25	Gebouwen van hoven en rechtbanken

Lijst met de meest voorkomende Nacebelcodes

NACEBEL OMSCHRIJVING

4523042	aanleg van speelpleinen, parken en tuinen - niet particulier	5153221	groothandel in sanitair
4523041	aanleg van speelpleinen, parken en tuinen - particulier	514762	groothandel in speelgoed
4523043	aanleg van sportterreinen	514763	groothandel in sportartikelen
141012	aanleg van tuinen en parken met onderhoud - niet particulier	513702	groothandel in thee
141011	aanleg van tuinen en parken met onderhoud - particulier	513411	groothandel in wijn en alcoholhoudende dranken
454422	aannemer van glaswerken - industrieel	5040071	herstellen van bromfietsen
454421	aannemer van glaswerken - niet industrieel	527401	herstellen van fietsen
925102	archief	5020041	herstellen van motorvoertuigen
5020048	autobeglazing	504006	herstellen van moto's
5020045	auto-uitlaatcenter	52710	herstellen van schoenen en andere lederen artikelen
93040	badinrichting (Sauna - solarium)	285203	hoefsmid
5020044	bandencentrale	5523241	hoevetoerisme
4525041	bekistings- en ijzervlechtwerkbedrijf	551101	hotel
505002	benzinstation met bediening	55120	hotel garni
505001	benzinstation zonder bediening	454413	industrieel schilderwerk en schilderwerk op grote hoogte
925101	bibliotheek	15811	industriële bakkerij van brood, koek en banket
15960	bierbrouwerij	5020043	installatie en herstelling van elektrische leidingen van auto's
454411	binnenschilderwerk - niet industrieel	4533212	installatiebedrijf gas en water - industriële gebouwen
927223	binnenspeeltuin al dan niet met cafetaria	4533122	installatiebedrijf van centrale verwarming - industriële gebouwen
92130	bioscoop	4533121	installatiebedrijf van centrale verwarming - niet-industriële gebouwen
22230	boekbinderij, brocheerinrichting	4533211	installatiebedrijf van gas en water - niet-industriële gebouwen
6024232	bomentransport	453202	installatiebedrijf van isolatiemateriaal
20112	bosexploitatie: aanplanting en onderhoud zonder sleunen of vellen van bomen	4533132	installatiebedrijf van ventilatiesystemen - industriële gebouwen
159801	bronwaterbottelarij	4533131	installatiebedrijf van ventilatiesystemen - niet-industriële gebouwen
454412	buitenschilderwerk - niet-industrieel	4533112	installatiebedrijf voor klimaatregeling - industriële gebouwen
927222	buitenspeeltuin al dan niet met cafetaria	4533111	installatiebedrijf voor klimaatregeling - niet-industriële gebouwen
602422	bulktransport en vloeistoffentransport	453201	isolatiebedrijf tegen water en vochtigheid - geen dakwerken
502002	carwash	55210	jeugdherberg
4525061	chapewerken	452151	kabelleggersbedrijf in de grond
281102	constructiewerkplaats van stellingen en andere metalen constructies - met montage	55220	kampeerterrein voor tenten en caravans
281101	constructiewerkplaats van stellingen en andere metalen constructies - zonder montage	85321	kinderkribbe
281104	constructiewerkplaats voor serres, kleine loodsen, veranda's - met montage	503022	kleinhandel in autotoebehoren met plaatsing
281103	constructiewerkplaats voor serres, kleine loodsen, veranda's - zonder montage	503021	kleinhandel in autotoebehoren zonder plaatsing
452202	dakdekkersbedrijf: met open vlam	5040031	kleinhandel in bromfietsen
452201	dakdekkersbedrijf: zonder open vlam	52492	kleinhandel in fietsen
900051	dienst voor straat- en rioolreiniging	501031	kleinhandel in motorvoertuigen zonder herstelling
14201	dierenasiel	501032	kleinhandel in tweedehandsauto's zonder herstelling
14202	dierenpensioen	504005	kleinhandel in tweedehandsmotorrijwielen en onderdelen
159101	distilleerderij	452114	klusjeswerk
52461044	doe-het-zelfzaak met versnijden of zagen	4523022	leggen van klinkers en kasseien - niet particulier
52461043	doe-het-zelfzaak zonder versnijden of zagen	4523021	leggen van klinkers en kasseien - particulier
452422	draineerwerken	159102	likeurstokerij
4531021	elektrotechnisch installatiebedrijf - industrieel	159802	limonade- en spuitwaterfabriek
4531011	elektrotechnisch installatiebedrijf - niet-industrieel	4533221	loodgieters met zink- en dakwerk: nieuwbouw
923211	exploitatie van concertzalen	4533222	loodgieters met zink- en dakwerk: renovatie en rijwoningen
714032	exploitatie van een discobar	4523051	markering van wegen en plaatsen van verkeersborden
923213	exploitatie van operazalen	45422	metaalschrijnwerk
923212	exploitatie van schouwburg en theaters	28120	metalen ramen- en deurenfabriek
92721	exploitatie van snooker- en biljartzalen	452115	metselwerken
92723	exploitatie van strandfaciliteiten	4525053	montage en demontage van industriële leidingen
5020042	garage	4525052	montage en demontage van stellingen en andere metalen constructies
451121	grondwerken: openbare terreinen	4525042	montage van bouwelementen uit beton
451122	grondwerken: particuliere terreinen	551102	motel
513412	groothandel in bier, limonade en water	92520	museum
515321	groothandel in bouwmaterialen	2222021	offsetdrukkerij
5040011	groothandel in bromfietsen	4525021	onderneming van voegwerken
513703	groothandel in cacao, specerijen en cichorei	45120	onderneming voor boringen en peilingen en uitdiepingen
514301	groothandel in elektrische apparaten en artikelen voor huishouding en verlichting	45432	parketleggersbedrijf
512101	groothandel in granen, zaden en veevoeder en meststoffen	552321	pension
51310	groothandel in groenten en fruit	4531031	plaatsen van bliksemafleiders en antennes
51531	groothandel in hout, houten halffabrikaten en houtvezelplaten	4531022	plaatsen van bovengrondse leidingen
51640	groothandel in kantoormachines en andere technische hulpmiddelen bij de administratie	744022	plaatsen van publiciteit
513701	groothandel in koffie	15121	pluimveeslachterij
51542	groothandel in loodgietersmateriaal en verwarmingsinstallaties	748111	portret- en reportagefotografie
51650	groothandel in machines, onderdelen en werktuigen voor de landbouw	74401	reclamebureau - zonder plaatsen van panelen
504002	groothandel in motorrijwielen en toebehoren	7470021	reinigen van niet-industriële lokalen
50101	groothandel in motorvoertuigen	747003	reinigen van ramen
50301	groothandel in onderdelen en toebehoren voor autovoertuigen	52720	reparatie van elektrische huishoudelijke toestellen en artikelen
		527301	reparatie van juwelen

527302	reparatie van uurwerken en horloges - niet op gebouwen
45450	restauratie- en onderhoudsbedrijf van gevels
502003	revisie van motoren
452421	rioleringswerken
452122	ruwbouw: alle gebouwen - renovatie en rijwoningen
452121	ruwbouw: alle gebouwen - vrijstaande woningen
452112	ruwbouwonderneming tot 3 verdiepingen - renovatie en rijwoningen
452111	ruwbouwonderneming tot 3 verdiepingen - vrijstaande woningen
14203	schoonheidsinstituut voor dieren
454211	schrijnwerk van hout
454212	schrijnwerk van kunststof
5020046	servicestation
151111	slachthuis
2222022	steendrukkerij
45410	stukadoorwerken
70321	syndicus
602421	transport met bestelwagens
6024231	transport per vrachtwagen en per gelede voertuigen
2222012	typografische drukkerij
926133	uitbating van bowlings
92340	uitbating van danscursussen
92612	uitbating van fitness-centra en gymnastiekzalen
92611	uitbating van sportinstallaties en -accommodatie
7484212	uitbating van zalen en hallen voor congressen
7484211	uitbating van zalen en hallen voor tentoonstellingen
744021	uitdragen van publiciteit
20122	vellen en sleunen van loof- en naaldbomen van derden
60241	verhuisdienst over de weg
45433	versieringswerk (garneren - behangen)
71402	videotheek (verhuren van video's, DVD's, videospellen)
454312	vloerenleggersbedrijf - industrieel
454311	vloerenleggersbedrijf - niet industrieel
452301	wegenbouwbedrijf
502005	werkplaats voor het herstellen van koetswerk van motorvoertuigen
192001	werkplaats voor zadel- en gareelmakerij
201011	zagerij
22240	zetwerk en fotogravure