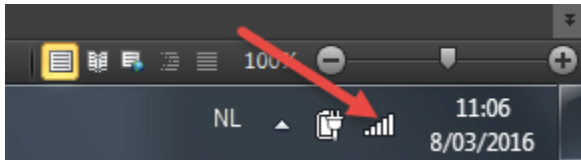


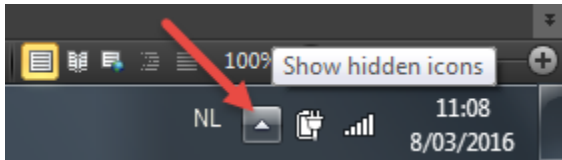
WAAR KAN JE DE EIGENSCHAPPEN VAN JE WIFI NETWERK VINDEN?

I. WINDOWS 7

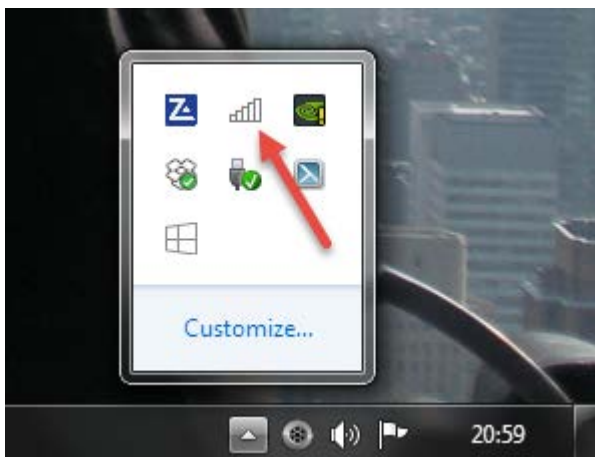
Klik op het netwerkicoontje in de werkbalk rechts onderaan:



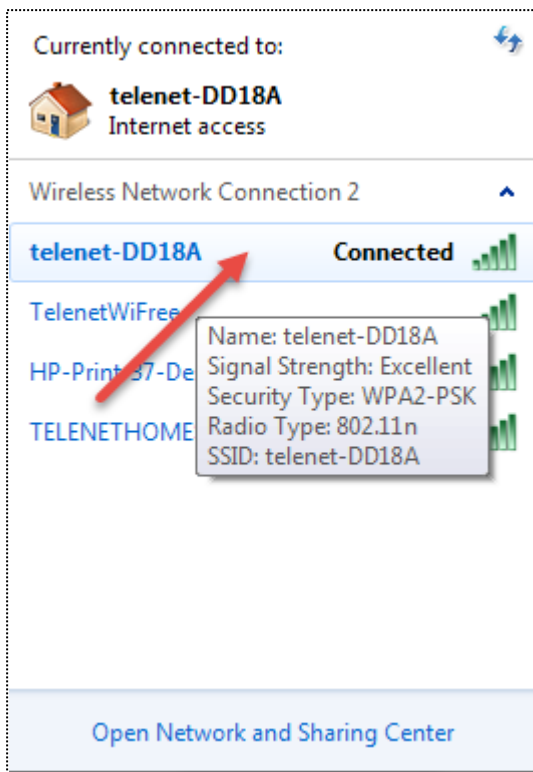
Mogelijk is dit icoontje verborgen; klik dan eerst op het pijltje:



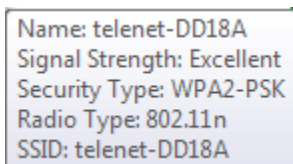
Klik vervolgens op het netwerkicoontje.



Ga met de muisaanwijzer naar de actieve wifi verbinding (aangeduid als **Connected / Verbonden**).



Er verschijnt een venstertje met details van de connectie.



Vul in de vragenlijst volgende gegevens in:

Name/Naam: *in dit voorbeeld telenet-DD18A*

Signal Strength / Signaalsterkte: *aantal blokjes – in dit voorbeeld: 5*

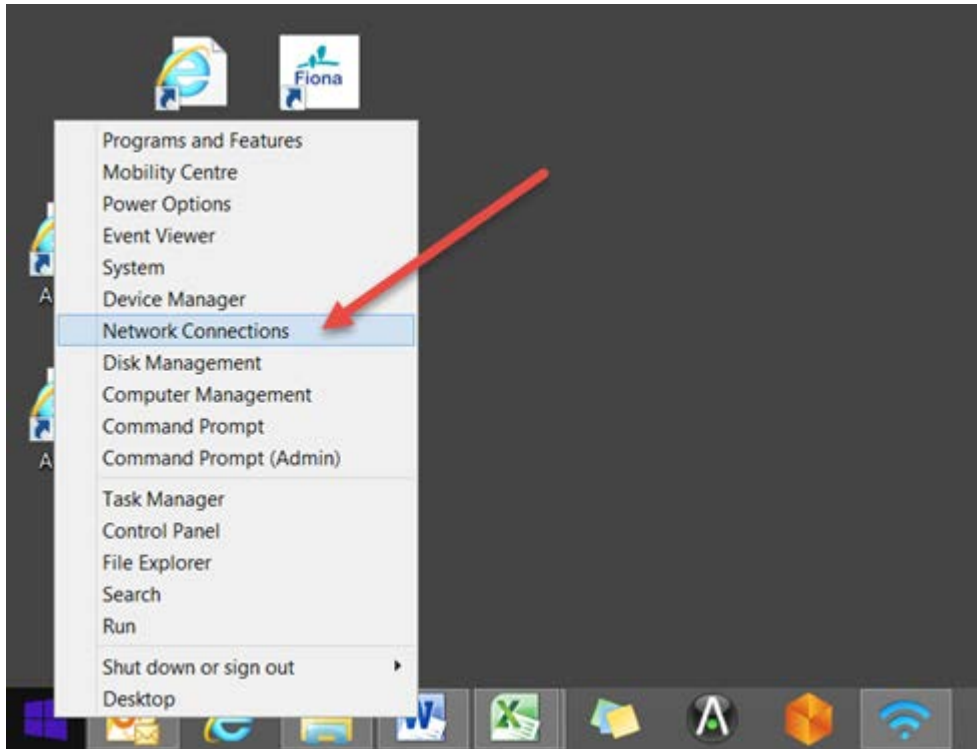
Security Type / Beveiliging: *in dit voorbeeld WPA2-PSK*

Radio Type / Wifi standaard: *in dit voorbeeld 802.11n*

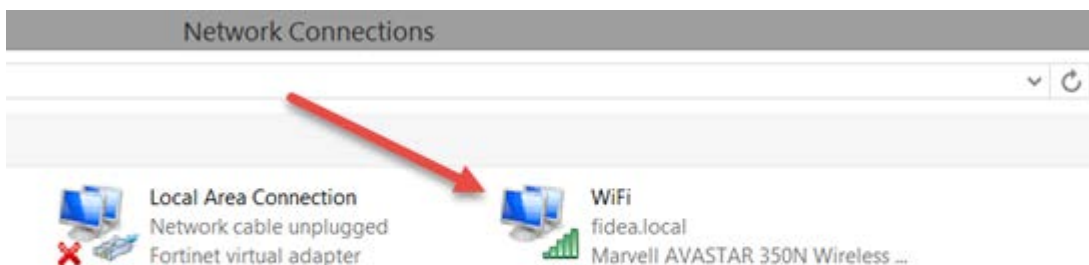
SSID: *in dit voorbeeld telenet-DD18A*

2. WINDOWS 8 EN WINDOWS 10

Klik met de rechtermuisknop op de Windows knop (indien je een touchscreen hebt: druk langer dan 1 seconde op de Windows toets) en selecteer vervolgens **Network Connections / Netwerkverbindingen**.



Klik op de Wifi verbinding

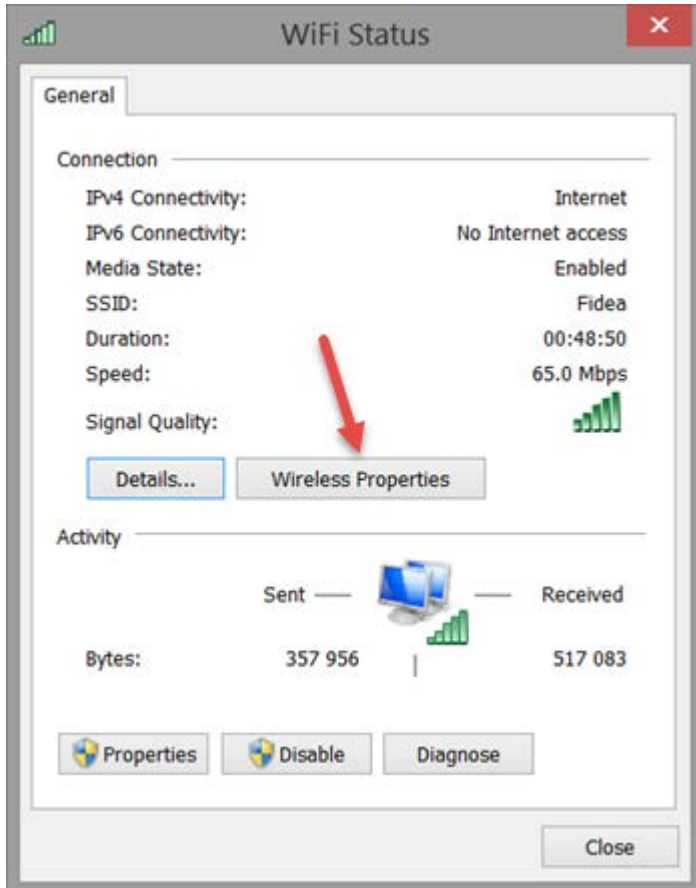


Noteer volgende gegevens van het scherm Wifi Status in de vragenlijst:

Name/Naam: *nvt*

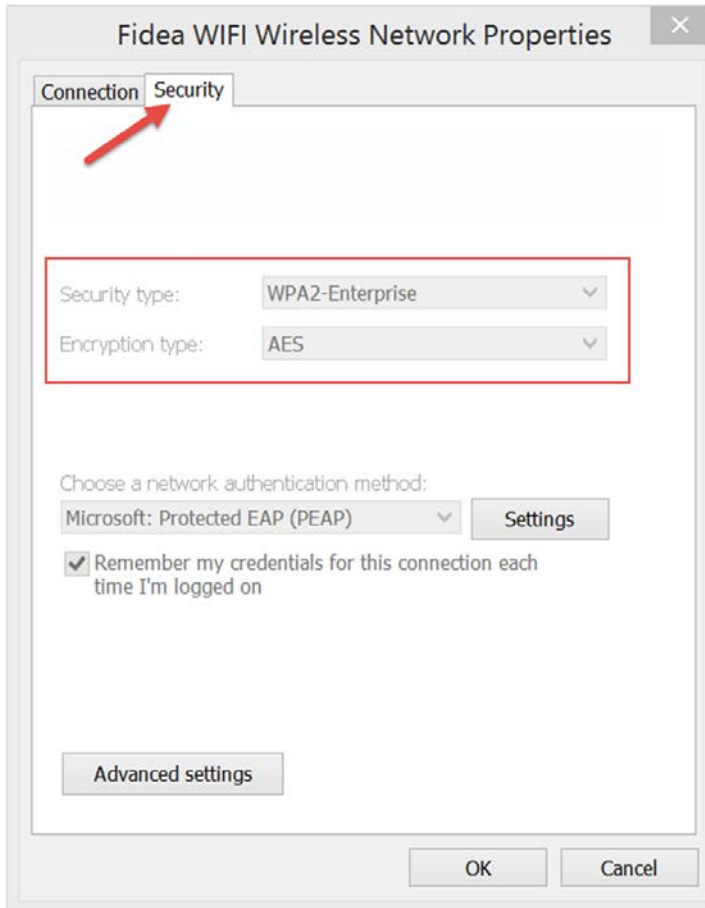
Signal Strength / Signaalsterkte: *aantal blokjes – in dit voorbeeld: 5*

SSID: *in dit voorbeeld Fidea*



Klik vervolgens op de knop **Wireless Properties / Eigenschappen van draadloos netwerk**

Klik in het scherm Wireless Network Properties / Eigenschappen van draadloos netwerk op de tab **Security / Beveiliging**



Vul in de vragenlijst volgende gegevens in:

Security Type / Beveiliging: *in dit voorbeeld WPA2-Enterprise*

Radio Type / Wifi standaard: *nvt*